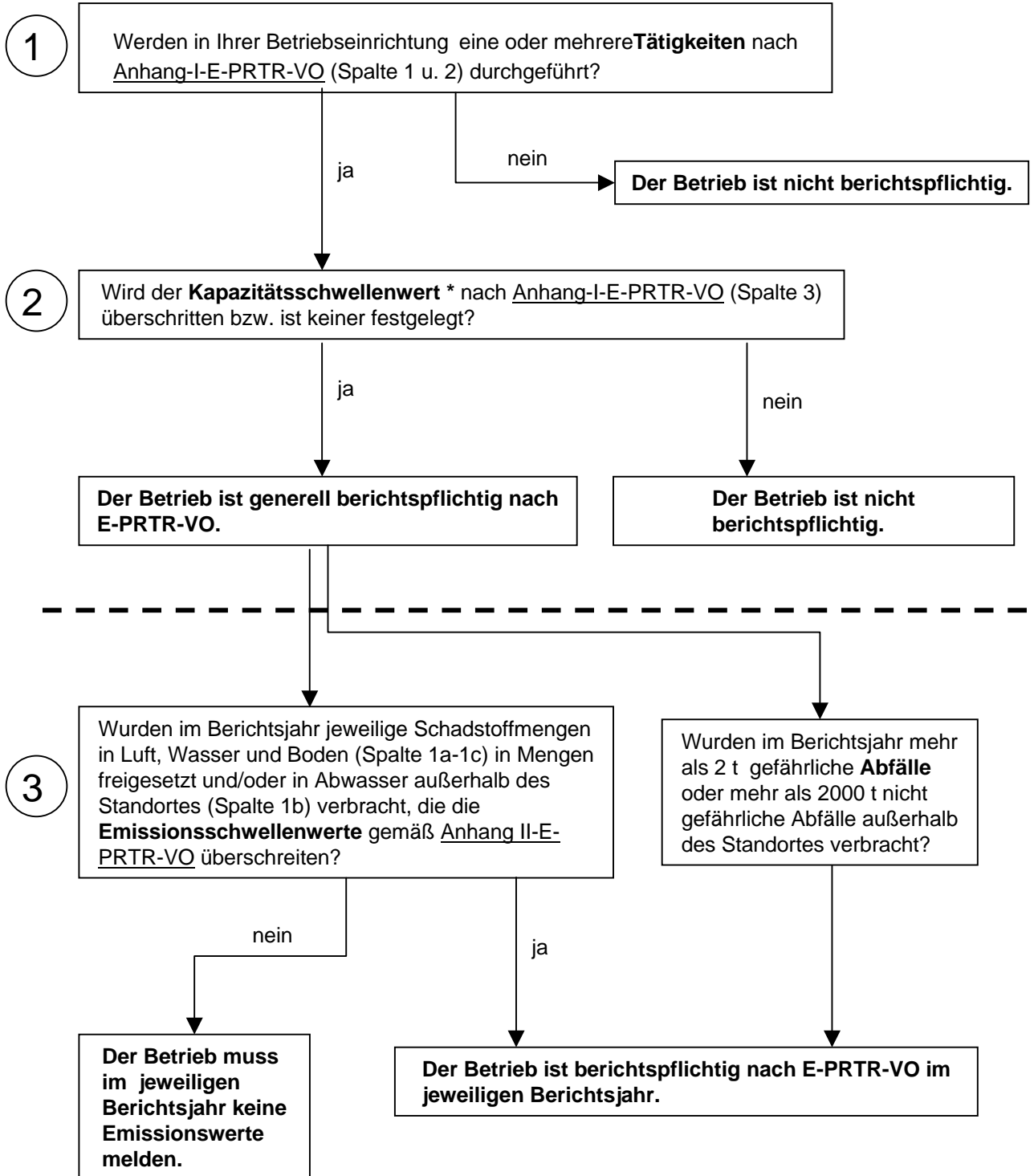


Ablaufschema zur Prüfung der Berichtspflicht eines Betriebes nach E-PRTR-VO



* Führt ein Betreiber eine Anhang-I-Tätigkeit mehrfach in derselben Betriebseinrichtung aus, so sind die Kapazitäten dieser Tätigkeiten zu addieren (z.B. Wirkbadvolumina). Die Produktionskapazitäten der einzelnen Tätigkeiten sollten gemäß Anhang-I-Tätigkeitsebenen zusammengefasst werden. Die Summe der Kapazitäten wird dann mit dem Kapazitätsschwellenwert für die betreffende Anhang-I-Tätigkeit gemäß Vorgabe in Anhang I der E-PRTR-Verordnung verglichen.